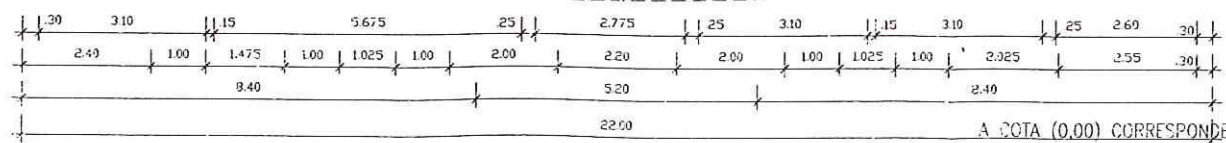
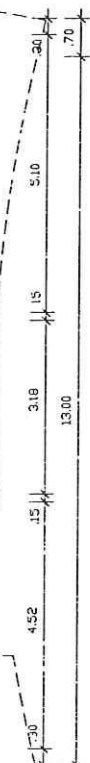
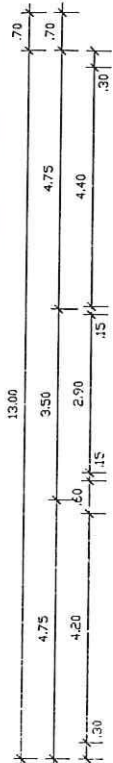
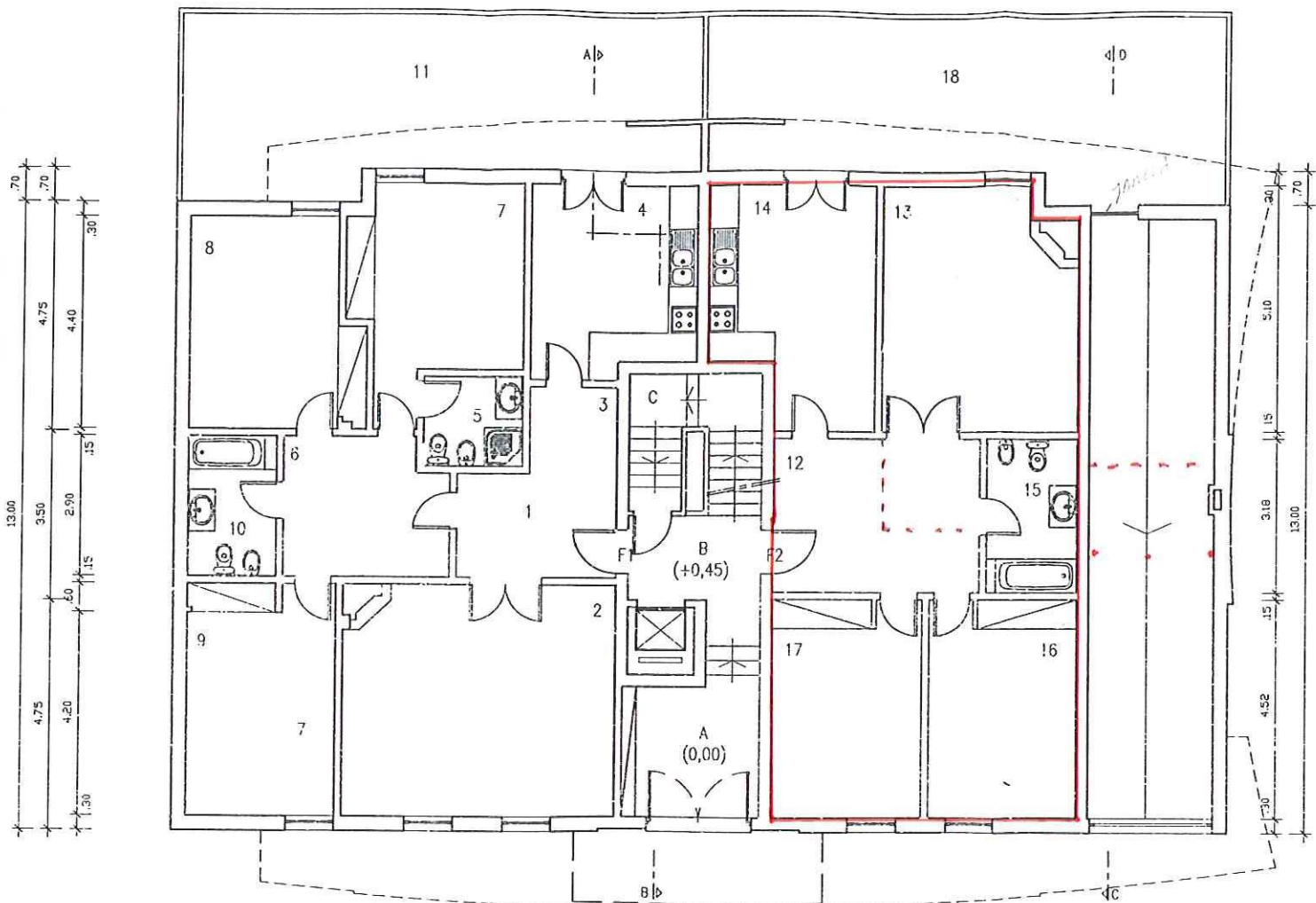


C. M. DE V. F. XIRA
 APROVADO
 Despacho de 03/06/30



A - Hall de Entrada	6.95 m2
B - Corredor de Distribuição	6.90 m2
C - Escadas	8.25 m2
F1 - T3	
1 - Hall	7.15 m2
2 - Sala	27.20 m2
3 - Circulação	3.30 m2
4 - Cozinha	13.40 m2
5 - I.S.	3.80 m2
6 - Circulação	9.50 m2
7 - Quarto	13.05 m2
8 - Quarto	13.65 m2
9 - Quarto	13.70 m2
10 - I.S.	5.35 m2
11 - Logradouro	37.15 m2
F2 - T1	
12 - Hall	13.70 m2
13 - Sala	20.20 m2
14 - Cozinha	15.75 m2
15 - I.S.	6.05 m2
16 - Quarto	12.70 m2
17 - Escritório	12.70 m2
18 - Logradouro	22.50 m2

Área Bruta do Piso 258.80 m2

Arq.^{ta} JOSÉ CARLOS G. FERREIRA DE ALMEIDA
 Arq.^{ta} JOÃO PAULO MIRANDA SAMPAIO
 Arq.^{ta} CLÁUDIA MENDES CONDEÇO DA SILVA

A COTA (0,00) CORRESPONDE A COTA REAL DE 54,40

ANTÓNIO GARCIA AFONSO - UNIPESSOAL, LDA. LOTEAMENTO DA QUINTA DA FLAMENGA - VIALONGA	Ref. 9 . 2 . 98
	Resp.
PROJECTO DE ALTERAÇÕES DO LOTE Nº 14 (2ª FASE) ARQUITECTURA	Sust. Des.
	Subst p/Des.
PLANTA DO PISO TÉRREO	Data JAN./2003
	Escala 1/100

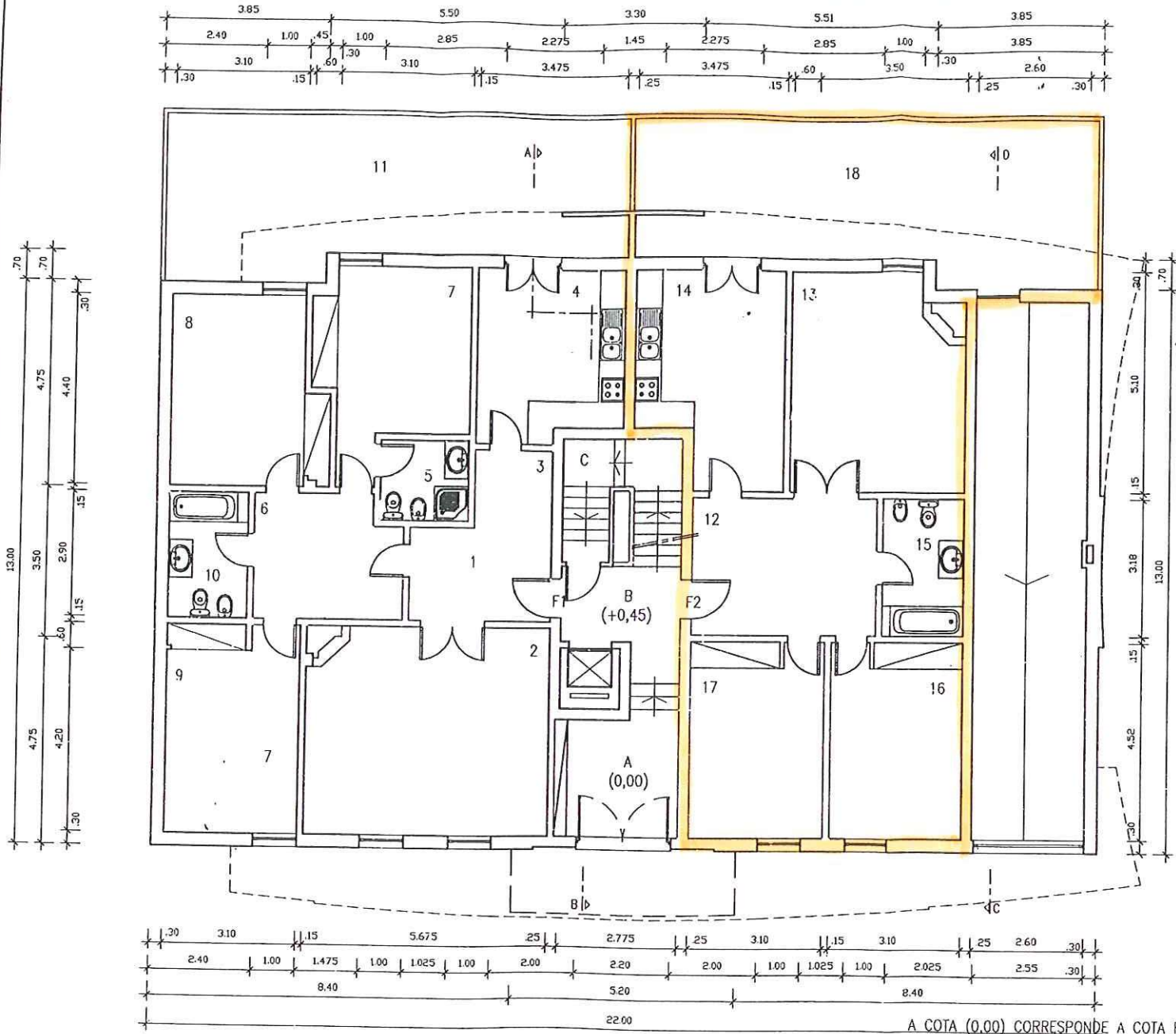
PLANARQ
 PLANEJAMENTO E ARQUITECTURA, LDA.
 Folha nº 4



Desenho de *Arquiteto*
APROVADO
C.M. DE V. F. XIRRA



C. M. DE V. F. XIRA
 APROVADO
 Despacho de 03/06/30



- A - Hall de Entrada 6.95 m2
- B - Corredor de Distribuição 6.90 m2
- C - Escadas 8.25 m2

- F1 - T3
- 1 - Hall 7.15 m2
- 2 - Sala 27.20 m2
- 3 - Circulação 3.30 m2
- 4 - Cozinha 13.40 m2
- 5 - I.S. 3.80 m2
- 6 - Circulação 9.50 m2
- 7 - Quarto 13.05 m2
- 8 - Quarto 13.65 m2
- 9 - Quarto 13.70 m2
- 10 - I.S. 5.35 m2
- 11 - Logradouro 37.15 m2

- F2 - T1
- 12 - Hall 13.70 m2
- 13 - Sala 20.20 m2
- 14 - Cozinha 15.75 m2
- 15 - I.S. 6.05 m2
- 16 - Quarto 12.70 m2
- 17 - Escritório 12.70 m2
- 18 - Logradouro 22.50 m2

Área Bruta do Piso 258.80 m2

Arq.^{ia} JOSÉ CARLOS G. FERREIRA DE ALMEIDA
 Arq.^{ia} JOÃO PAULO MIRANDA SAMPAIO
 Arq.^{ia} CLÁUDIA MENDES CONDEÇO DA SILVA

A COTA (0,00) CORRESPONDE A COTA REAL DE 54,40

ANTÓNIO GARCIA AFONSO - UNIPESSOAL, LDA.
 LOTEAMENTO DA QUINTA DA FLAMENGA - VIALONGA

PROJECTO DE ALTERAÇÕES DO LOTE Nº 14 (2ª FASE)
 ARQUITECTURA

PLANTA DO PISO TÉRREO

Ref.	9 . 2 . 98
Resp.	
Sust. Des.	
Subst.p./Des.	
Data	JAN./2003
Escola	1/100

PLANARQ
 PLANÁRIOS, L. DA ARQUITECTURA

Folha nº 4

Arq. JOSÉ CARLOS G. FERREIRA DE ALMEIDA
 Arq. JOÃO PAULO MIRANDA SAMPÃO
 Arq. CLÁUDIA MENDES CONDEGO DA SILVA

A COTA (0,00) CORRESPONDE À COTA REAL DE 54,40

ANTÓNIO GARCIA AFONSO - UNIPESSOAL, LDA.
 Loteamento da Quinta da Flamenga - Valonga
 Rd. 9. 2. 98
 Resp.

TELAS FINAIS DO LOTE Nº 14 (2ª FASE)
 ARQUITECTURA

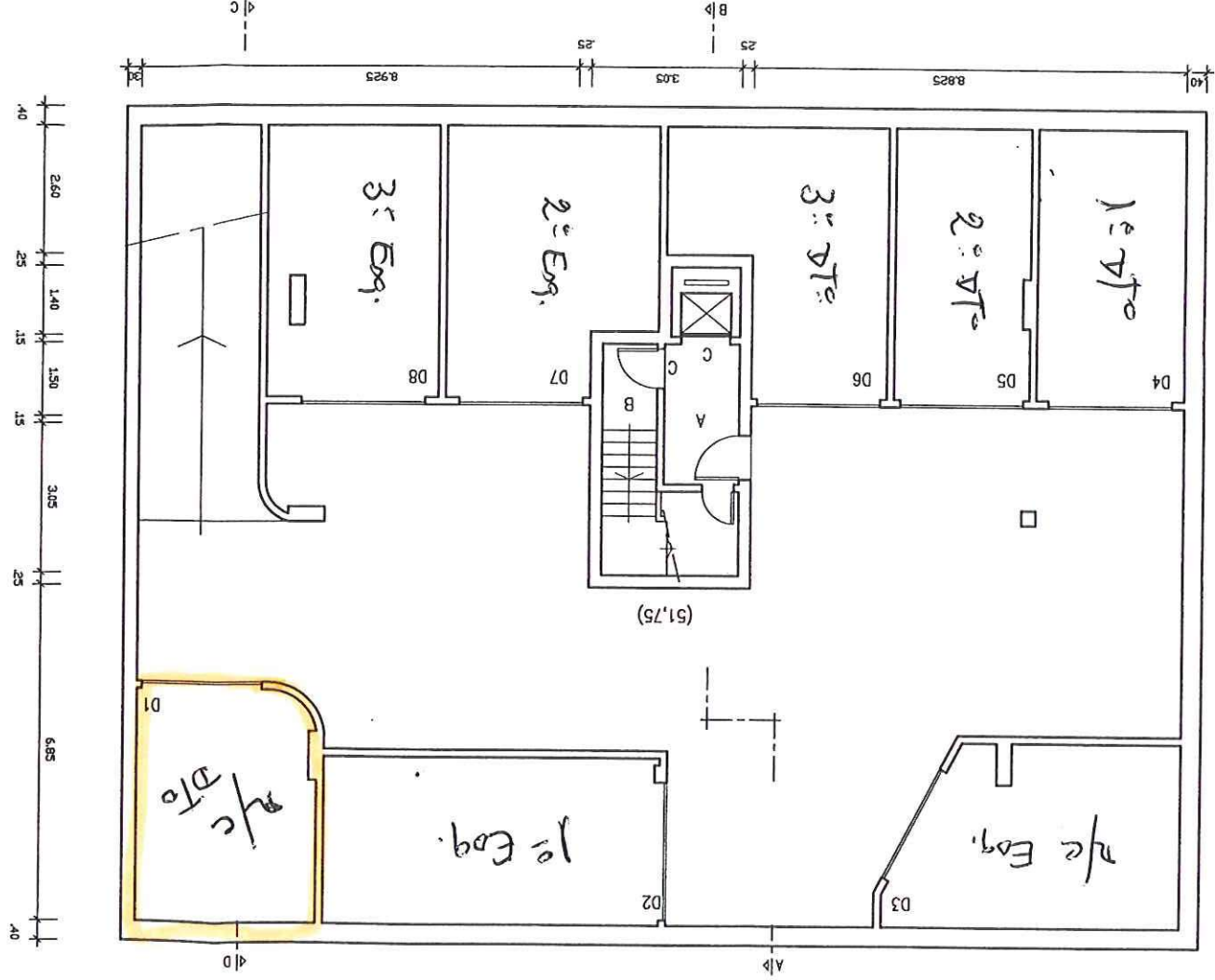
PLANTA DA CAVE

Suel. Des.
 Subst./Des.
 Data JUN./2003
 Escala 1/100

Folha nº
 3

PLANARRO
 PAVIMENTO E
 ARQUITECTURA, LDA.

Tr. de Registo 16.2º D - 1250-197115 B O A | 16 | 213423109 + 213430929 (103)



Área Bruta do Piso da Cave 374,00 m²

- A - Antecâmara 4,35 m²
- B - Escadas 8,00 m²
- C - Portas Corta Fogo
- D - Boxes para Veículos Automóveis